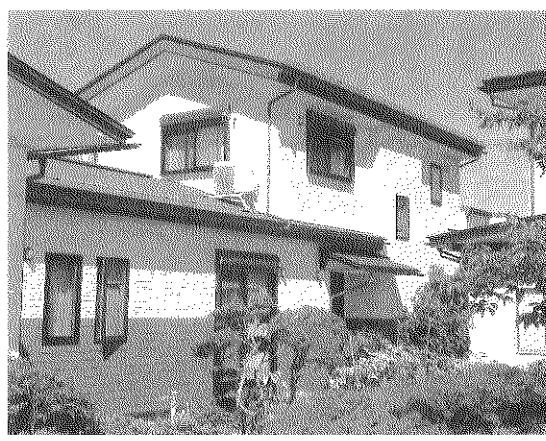


発行所  
株式会社 斎藤工務店  
TEL 023(681)7558  
FAX 023(681)7559  
発行責任者  
斎藤 恵美子

## 安心して住める住宅 FPの家々々

山形市 森谷 清介



このたびは家を建てることに決めました。FPの家は、工務店に頼むよりも、自分たちで建てたい。FPの家は、工務店のサポートが、とてもありがたいです。FPの家は、工務店のサポートが、とてもありがたいです。

父の代からのお付き合いが、あり、仕事は、FPの家は、工務店のサポートが、とてもありがたいです。FPの家は、工務店のサポートが、とてもありがたいです。



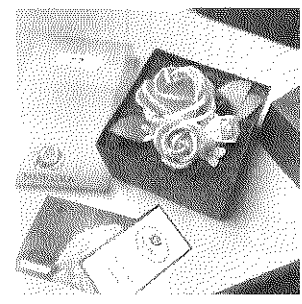
お世話になりました。FPの家は、工務店のサポートが、とてもありがたいです。FPの家は、工務店のサポートが、とてもありがたいです。

FPの家は、工務店のサポートが、とてもありがたいです。FPの家は、工務店のサポートが、とてもありがたいです。

ると、暖かく、夏は涼しく、冬は暖かい。FPの家は、工務店のサポートが、とてもありがたいです。FPの家は、工務店のサポートが、とてもありがたいです。

## 山にも優しく、環境にも。

木材は住さいに落ち着と癒し  
相原木材(株)



相原木材(株)は、山にも優しく、環境にも。木材は住さいに落ち着と癒し。

山にも優しく、環境にも。木材は住さいに落ち着と癒し。

どっしりとした安定感。FPの家は、工務店のサポートが、とてもありがたいです。FPの家は、工務店のサポートが、とてもありがたいです。

山にも優しく、環境にも。木材は住さいに落ち着と癒し。

超高断熱・超高気密・省エネ住宅事業部

# (株)斎藤工務店

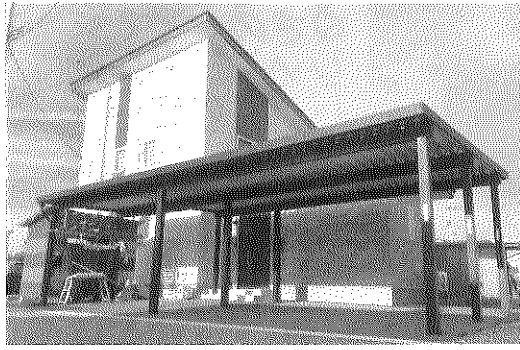
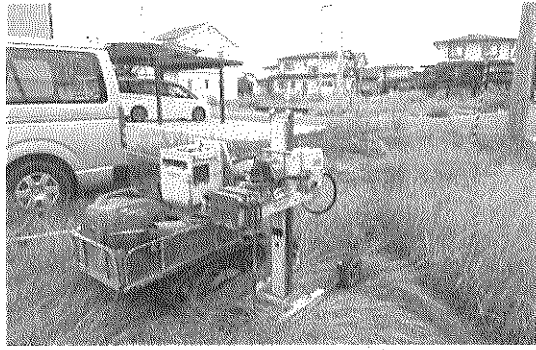
〒990-0882 山形市大字陣場新田26番地  
TEL. (023) 681-7558 FAX. (023) 681-7559  
http://www.fp-saito.co.jp E-mail: info@fp-saito.co.jp

「FPの家」についてのお問い合わせは当社までどうぞ!

に着いたら来た種族です。FPの家は、工務店のサポートが、とてもありがたいです。FPの家は、工務店のサポートが、とてもありがたいです。

# わが社自慢の施工例

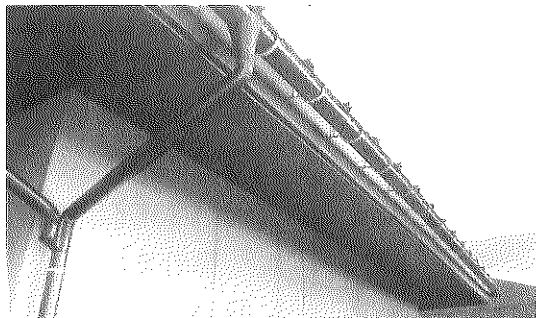
めどなく完成を迎えられたご主の皆様、本当におめでとうございます！  
これから住みを通じ、長いお付き合いを よろしくお願ひ申し上げます。



・寒河江市 S様邸 住宅新築工事

・東根町 I様邸 住宅増築工事

・天童市 S様邸 住宅新築工事



・江俣地内 A様邸 破風・軒天井・雨樋塗装工事

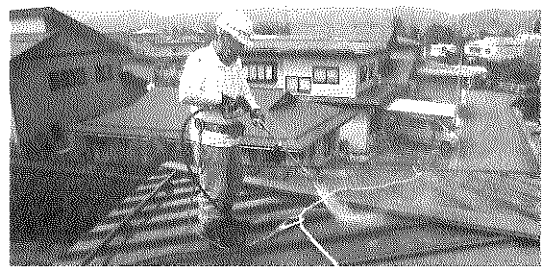
齋藤工務店リフォーム事業部

住まいのリフォーム  
**ライフモア**

TEL.023-681-7558  
FAX.023-681-7559

<http://www.fp-saito.co.jp>  
E-mail: info@fp-saito.co.jp

県・市住宅リフォーム補助利用例

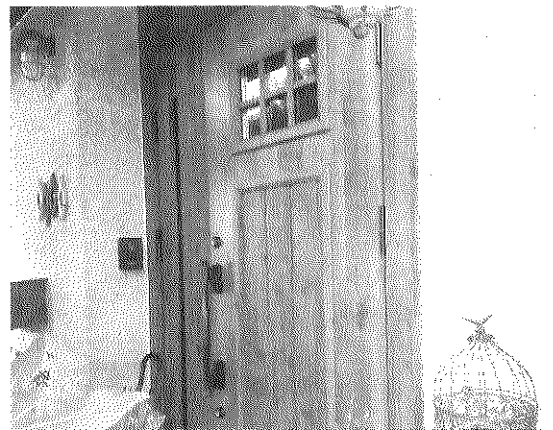


・随場新田地内 T様邸 屋根・スノーストップ修理工事



・小川川地内 I様邸 外壁・庇屋根軒裏塗装工事 畳替え工事

住宅リフォーム総合支援事業補助は年2回程募集があります。  
条件や工事内容もさまざまです。ご希望の方は早い目にご相談ください！



・長町地内 S様邸 玄関ドア入れ替え

「包丁研ぎサービス」  
＜日時＞  
11月8日(月)～  
11月9日(火)

ご好評いただきありがとうございます。上記日程で行います。

編集後記  
東北の「まんまん防止重点措置」「緊急事態宣言」と解除された。徐々に「新しい生活」がもどってきて欲しいと願う。再び感染拡大するとはゴメンです!!

## 新着不動産情報

あなたの住まいをトータルサポート！  
お土地 不動産情報 リフォーム  
早急ご希望の方はお気軽にお問い合わせください。TEL 023-681-7558

【売土地】山形市 陣場南  
A区画 約200坪  
B区画 約200坪

小・中学校まで徒歩約7分！  
子育て世代にピッタリな環境！

販売価格 **1250万円**

所在地：山形市陣場南16-18  
交通：JR左沢線 東金井駅 徒歩約5分  
都市計画：市街化区域  
建ぺい率：60% 容積率：150%  
地目：宅地  
前面道路：北側 約6.0m 西側 約6.0m  
学区：金井小学校 (約550m)  
金井中学校 (約600m)

取引態様：媒介  
その他：建築条件付土地 地区計画区域 12月以降に測量・分筆後引渡し

【売土地】山形市 七浦  
266.83坪

保養地や別荘地に最適！  
周辺施設も充実！

販売価格 **2000万円**

所在地：山形市大字七浦小倉田480番地1  
交通：JR奥羽本線 南出羽駅 徒歩約10分  
山交バス「千手堂」バス停 徒歩約1分  
都市計画：市街化調整区域 (既存集落区域)  
建ぺい率：70% 容積率：200%  
地目：宅地  
前面道路：東側 約7.0m 間口 約4.0m  
学区：出羽小学校 (約550m)  
第七中学校 (約1400m)

取引態様：媒介  
その他：建物有り、現状渡し、小屋は未登記。敷地内に水路あり。

【売土地】山形市 下楳沢  
292.83坪

敷地広々！  
日当たり良好！

販売価格 **980万円**

所在地：山形市大字下楳沢字谷口968-1  
交通：「下楳沢」バス停 徒歩約2分  
都市計画：市街化調整区域 (既存集落区域)  
建ぺい率：70% 容積率：200%  
地目：畑  
前面道路：西側 約4.35m 公道 間口約28.2m  
学区：宮浦小学校 (約1600m)  
第二中学校 (約2300m)

取引態様：媒介  
その他：上下水道引込必要

株式会社齋藤工務店 TEL: 023-681-7558 山形 齋藤工務店 検索

不動産事業部「やわらぎ企画」 担当：田中 山形市大字陣場新田26番地 E-mail: info@fp-saito.co.jp

宅地建物取引業 山形県知事(1)第2639号 社団法人山形県宅地建物取引業協会会員  
建設業許可 山形県知事許可 第100252号 東北地区不動産公正取引協議会加盟

その他の不動産情報もご紹介致しますので  
お困りの方はいつでもお問合せ下さい。  
広告有効期限：2022年1月末日