

YAMAGATA NEWS

和

ねらぎ

発行所
株式会社 斎藤工務店
TEL 023(681)7558
FAX 023(681)7559
発行責任者
斎藤 恵美子

土壁に別FPの家。

三階建・オール電化

山形市

今野正巳

知り合いの勧めもあり、今年FPの家を思い切った。FPの家は新しい築地が狭いので階段にオール電化にした。



今までの日当たりの悪い環境なら、別世界のようだった。暖かい家になり、超断熱・高气密・省エネで、冬の寒い時期、家の

木材の住宅への役割

(株)後藤材本店 後藤光政



斎藤工務店とは、父の代より長きに亘り大変お世話になっております。

春は桜、夏は花火、秋は紅葉、冬は雪が公園で花火と、3階から四季を通し楽しんでおります。斎藤工務店の方には定期的にいらして下さるの感謝しております。心からご褒美を願います。



の中で一日中一定の温度を保たれること、快適です。

私どもの仕事は、斎藤工務店の構造体、下地材、及び内部造作材を主に担当させていただきます。近年の住宅に於いて、FP工法に代表される、高気密・高气密・高断熱の性能を、乗用車のエンジンに例えれば、乗用車のエンジンには、性能の向上が求められるように、FP工法にも、性能の向上が求められるようになってきました。乗用車のエンジンには、性能の向上が求められるように、FP工法にも、性能の向上が求められるようになってきました。乗用車のエンジンには、性能の向上が求められるように、FP工法にも、性能の向上が求められるようになってきました。

リフォームでお困りの方は 当社へご相談下さい

住まいのリフォーム **ライフエア**

(株)斎藤工務店リフォーム事業部

お話しした。第三者の検査機関が入ることにより、乾燥材の品質の高さを確認し、製品を出荷させていただきます。住居は様々な部材の融合で成り立ちます。素晴らしい建物に仕上げたい。お任せください。後藤材本店の専任スタッフが、お客様の要望に合わせた提案を行います。

超高断熱・超高気密・省エネ住宅事業部

Original Frame & Urethan Panel

TOTAL CONSTRUCTION

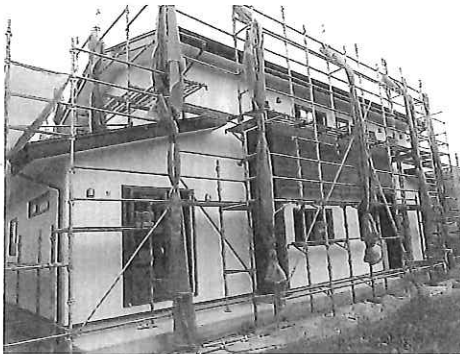
(株)斎藤工務店

〒990-0882 山形市大字陣場新田26番地

TEL (023)681-7558 FAX (023)681-7559

http://www.fp-saito.co.jp E-mail: info@fp-saito.co.jp

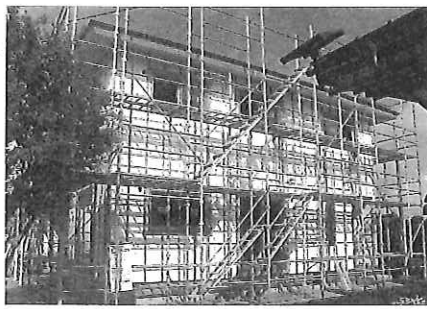
わが社自慢の施工例



めでたく完成を迎えられたとして
施主の皆様、本当におめでとう
ございました。
これから住まいを通じて長く
お付き合いをよろしくお願いいたします。

山形市緑町地区 K様邸 住宅新築工事 山形市緑町地区 四徳寺様 外周塀改修工事

気密測定とは、今建
築中の家の隙間など
の位置あるかを調べるこ



9月22日(土)に下条
町のO邸の現場を
お借りし、一日限りの
気密測定現場見学会
を開催致しました。

気密測定現場見学会

山形市下条町地区 O様邸住宅新築工事



のです。空気紛れも
ない様に目張りをして
特殊の機械を使い判
定致します。
気密性の高いFPの
家の性能を保つこと
により、「住みよいく健
康住宅」が出来上がる
のです。



山形市町野地区 浄蓮寺様 耐震改修工事



山形市香澄地区 山形市公会館 屋根葺き改修工事



◎6月27日に「和菓子を
作る教室を開きました。



◎8月2日(木)夏休み工作
教室を実施しました。

ライフモア通信

FPの家は気密性測定を
全棟で実施しており、
自信を持っておすすめ致
します。FPの家を
直しくお願ひ致します。

編集後記

地震が各地で発生、ゲ
リラ豪雨そして台風の上
陸など自然災害に見舞
われ、昨今多岐にわた
る新めく自然の恐ろし
さを痛感してあります。
冬を迎え、お家を
ご自身で下す。

振り返り、まきまきと色々
なことがありました。
この間、父・母・家族、そ
ろ多岐の従業員、周りの
方々に支えられ、今日に至
りました。
これから、お互い健康
に留意し、社業の発展に
努力して参る所存です。



五十年を振り返り

斎藤 恵美子
私達の結婚して早い
の、金婚式を迎えること
になりました。