

SAITOKOJIN NEWS



発行所
株式会社 斎藤工務店
TEL 023(681)7558
FAX 023(681)7559
発行責任者
斎藤 恵美子

冷暖房に頼りたくない性分

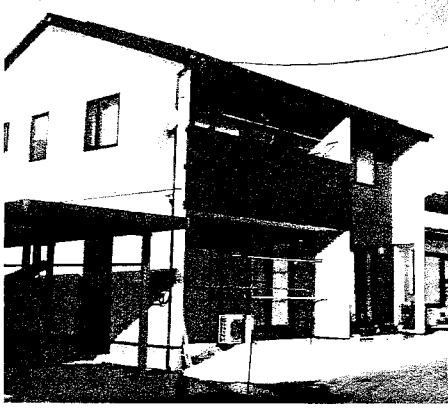
温度差の少ないFPの家に
東根市 石塚 大士心

FPの家を建てて3回
目の冬を迎えましたが、
快適な生活を送っていま
市の道路工事に伴い家
を新築することに決ま
当初は、正直「FPの家
せんぞした。」



同級生が、数年前にFP
の家を建て、その家を施
工したのが斎藤工務店さ
初め、FPの家に対しま

積極的だったのは両親で
私はそのお断熱効果を
重視していません。思
います。そんな時に、斎
藤工務店さんから花巻の
工場見学にお誘いを受け
だき、日帰り旅行気分だ
の製造工程を見学し、ネ
た。その後、斎藤工務店
さんにFPの家をお勧めさ
れることとなり、様々な



注文を付ける私に丁寧に
対応してもらいました。

私自身はもともと冷暖
房に頼りたくない性分
通した温度差の少ない
の家であつた。今では
の家であつた。今では
つておりました。
では、以前の東大震災
な。山形市に比較して
電化の被害に遭った。停
した。凍えるような日は
ともなく、止まった。ラ
フライング。一番早く復旧

機能性と外観性

(有) や た め 矢田目 衡



斎藤工務店様とは当社
創業設立から24年間に
わたりお付き合いをさせ
ていただきました。この
も偏らに皆様方にお支
ま。迎える。お支え。斎
藤工務店様との和を感
す。心より御礼申し上げます。
近年は様々な外壁材が
改良され施工されやす
ます。外壁材には乾式工

したのが、電気であつた
と気配していただきます。
その後結婚し、長女が
生まれました。長女が
卒業し、快適な環境で育
ることに出来てきました。
斎藤工務店さんからは、
家づくりに訪ねていただき
何なあれは、すくなく
しま下さる。なりとしま
ーケアも。なりとしま
いた。だいて。本。今。後
宜しくお願ひ致します。

法のサイディングや湿式
工法のモルタル等があり
ます。サイディングには
おいては主に窯業系サイ
ディング・ALC等があり、
最近では、新築・リノ
ムの際には、窯業系や金
属系が主流になりました。
おります。その機能性と
環境から家を守るとい
成水防火・耐久性・経済
性としての役割があり、
長期間美しい外観デザ
イナ。色。彩。を。保。つ。こ。と。出
外に出れば、誰にでも

目に入る外観デザイン。
個性が家の個性を表現
その外壁材の役割を維持
していきためにも、斎藤
工務店様と共に、思い
事をしていきたいと思

TOTAL CONSTRUCTION

超高断熱・超高気密・省エネ住宅事業部

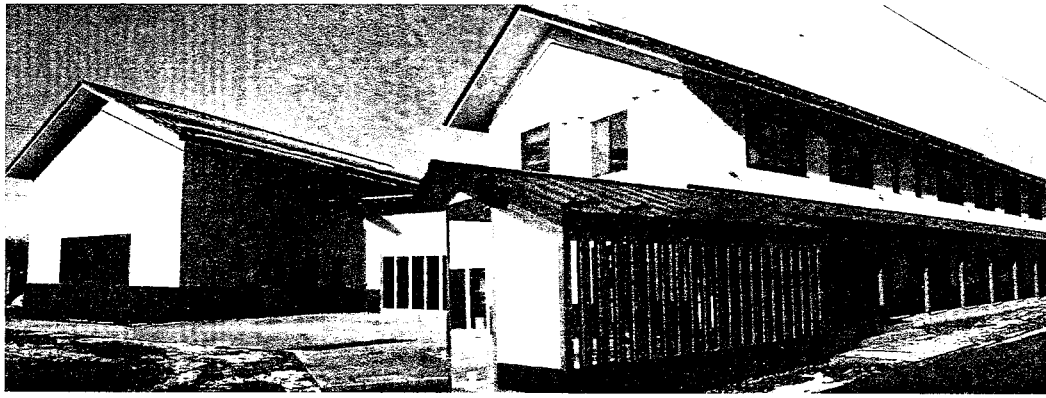
(株)斎藤工務店

〒990-0882 山形市大字陣場新田26番地

TEL. (023) 681-7558 FAX: (023) 681-7559
http://www.fp-saito.co.jp E-mail: info@fp-saito.co.jp

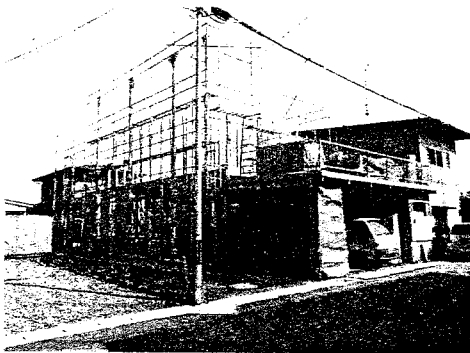
「FPの家」についてのお問い合わせは当社までどうぞ!

わが社自慢の施工例



○山形市 楯山コミュニティセンター 改築建築工事

めでたく完成を迎えらるるに
 施主の皆様、本当におめでとう
 ございました。
 これからも住みを通じて長い
 お付き合いをよろしくお願ひ申し
 上げます。



○陣場新田地内 佐藤様 住宅新築工事



○陣場新田地内 斎藤様 住宅新築工事



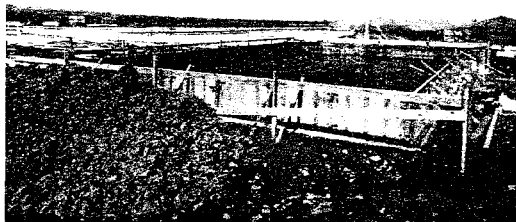
○陣場新田地内 斎藤様 住宅新築工事

(株)斎藤工務店リフォーム事業部

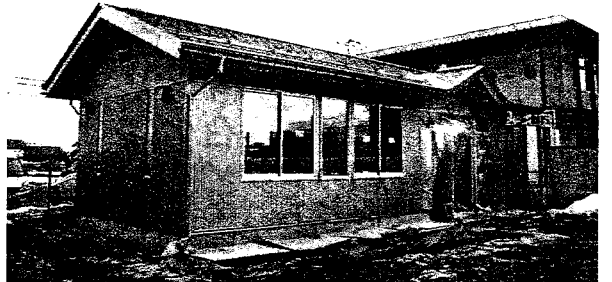
住まいのリフォーム
ライフモア

TEL.023-681-7558
 FAX.023-681-7559

http://www.fp-saito.co.jp
 E-mail:info@fp-saito.co.jp



○陣場新田地内 伊藤様 住宅新築工事



○陣場 認定こども園 針葉幼稚園 増築工事
 金井はらこ園



ライフモア通信
 平成25年9月1日より
 電気料が値上げされ
 ました。そこで家計負担を
 少しでも和らげたいと思
 った。昨年12月6日、コ
 ナエ提議講習会セミナー
 を開催しました。



平成26年度FPの家 全国大会開催

2月20日福島県いわ
 き市スプリングリゾートハ
 ワイズにて全国大会が開
 催されました。参加
 者は北海道から南は九
 州までと、FPの会員が
 一堂に集まり、福島県と
 宮城県の被災地代表会員
 の体験スライドによる報
 告等がありました。参加
 者は250名でした。

編集後記

○東日本大震災発生後
 らう3年。4月からは消費税
 税が増税される。復興
 に影響がなければと願
 うものがある。
 ○当社のホームページ
 は随時更新し、新しい
 情報を提供してあります。
 ○是非ご利用下さい。
 ○寒い日が続きます。
 健康にご留意下さい。

東北電力株式会社山形営
 業所お客様提案課のホ
 ムページ、短時間ではあり
 ましたが、暮らしている
 電気料が値上げされると
 思いました。そこで家計
 負担を少しでも和らげたい
 と思った。昨年12月6日、
 コナエ提議講習会セミナー
 を開催しました。