

YAMARAEI NEWS

和

夕 ね ら ぎ

発行所
株式会社 齋藤工務店
TEL 023(681)7558
FAX 023(681)7559
発行責任者
齋藤 恵美子

とても快適FPの家。

より多くの方にセールス

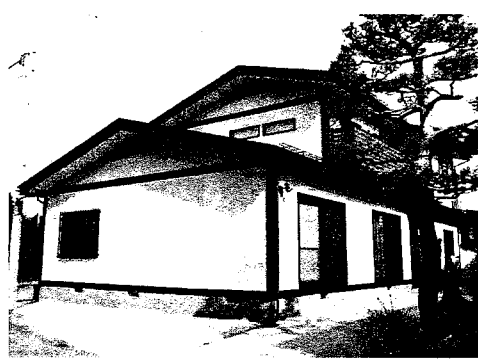
中山町 石沢政幸

FPの家を新築してな
ら早い。冬の四半が経ち
家族皆FPの家へ。良
くなった。FPの家へ。良
い。本。口を揃え
ます。の。我が家の自
慢です。夏は早朝に窓



を開け、涼しい外気を室
内に取り入れれば、ほ
ろ中。エアコンは、適
に。冬期間は快適さ
を。冬期間は快適さ
が。冬期間は快適さ

が、室内の温度は、家
全体が常に二十度から二
十二度。過ごすことな
ります。
前の家は、部屋と廊下と
の寒暖の差が大きく、朝
起きるのがとても辛か
たの。思い出しす。
私どもは三世代同居家族
です。FPの家は一気に



暑さと寒さを解消してく
れ。二年前に発生した
東日本大震災にも耐震性

耐久性に優れている
な。証明され、特
に。中。暖かい。電
ば。家。暖かい。電
に。驚き。あり。外
ル。光。熱。守。油
当。然。一。守。油
り。あ。快。通。感
P。だ。な。ら。と。感
三

人に・環境に 優しい壁紙も

(株)大禅 菅野 篤



私は内装工事をする様
に。な。貼。工。法。天。井
は。の。袋。口。ス。工。法。天
壁。の。ク。口。ス。工。法。天
と。す。る。直。貼。り。工。法。天
を。す。る。直。貼。り。工。法。天
く。上。の。直。貼。り。工。法。天
仕。上。の。直。貼。り。工。法。天
も。の。下。の。直。貼。り。工。法。天
少。の。下。の。直。貼。り。工。法。天
さん。の。下。の。直。貼。り。工。法。天

す。し。よ。り。多。く。の。方。々
良。さ。を。知。り。た。だ。い。に
し。て。私。に。お。ま。か。せ。て
に。最。後。に。設。計。を。お。ま
よ。し。上。げ。お。願。い。申。上。げ
さ。す。お。願。い。申。上。げ

り。お。ま。か。せ。て。現。在。で。は
と。ん。と。直。貼。り。工。法。に。変
代。と。共。に。施。工。方。法。も。進
し。て。共。に。施。工。方。法。も。進
又。施。工。店。の。最。良。の。施。工
い。が。け。て。最。良。の。施。工
か。け。て。最。良。の。施。工
す。て。現。在。に。お。い。て。思
な。っ。た。事。を。お。ま。か。せ。て
良。い。壁。紙。も。改。良。さ。れ。し
的。に。壁。紙。も。改。良。さ。れ。し
良。い。壁。紙。も。改。良。さ。れ。し
私。ども。も。喜。び。お。ま。か。せ。て
皆。様。に。喜。び。お。ま。か。せ。て
と。共。に。精。神。を。お。ま。か。せ。て

Original Frame & Urethan Panel

FPの家
ウレタン断熱のバイオンア

FPグループ

ホームページアドレス
www.fp-group.gr.jp



超高断熱・超高気密・省エネ住宅事業部

(株)齋藤工務店

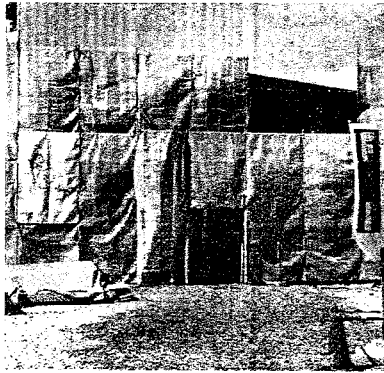
〒990-0882 山形市大字陣場新田26番地

TEL. (023) 681-7558 FAX. (023) 681-7559
http://www.fp-saito.co.jp E-mail: info@fp-saito.co.jp

「FPの家」についてのお問い合わせは当社までどうぞ!

わが社自慢の施工例

めでたく完成を迎えらるし、施主の皆様 本当におめでとうございまして。これから住みを通じ、未長いお付き合いをよろしくお願ひ申し上げます。



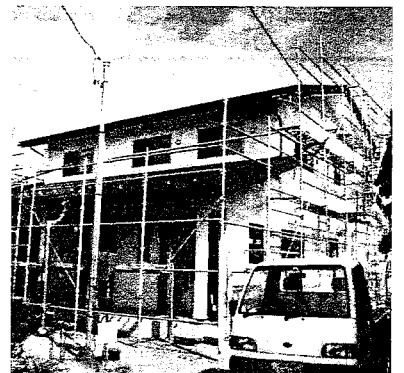
陣場新田地内 斎藤様 住宅新築工事



東青田地内 阿部様 貸店舗改修工事



西田地内 (有)久喜開発様 貸店舗外壁改修工事



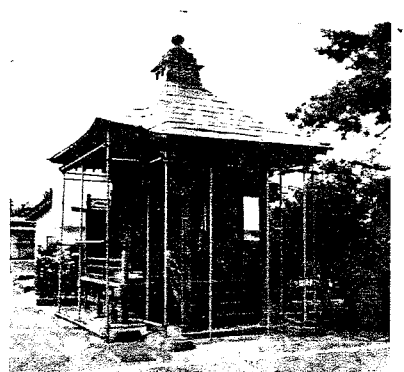
陣場新田地内 斎藤様 住宅新築工事



陣場新田地内 鈴木様 住宅改修工事



山形市楯山丁コミュニティセンター改築建築工事
井上工務店 斎藤工務店 建設工事 共同企業体



陣場新田町内会 地藏堂外観改修工事

消費税8%に!
好倍総理大臣より平成26年4月1日より8%に上ると正式に発表されました。



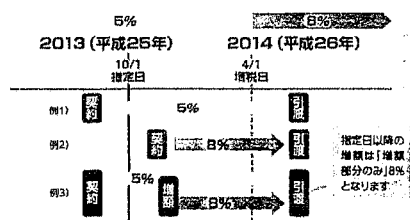
今年と恒例になりまして子ども工作教室を8月2日作業場で開催しました。27組の子ともさんご参加して下さり満足していただきました。ありがとうございます。

ライフモア通信



FPの家やまがた 現場パトロール

編集後記
東京オリンピック開催されたのは49年前、戦後の復興を世界に示した年でした。2020年の東京オリンピックは東日本大震災から、そして再生日本を力強く示したいのですネ.....



【経過措置】
法の定める「指定日」の前日までに契約した請負工事では、消費税増税後の引き渡しでも消費税率は5%のままです

これにより工事請負契約の要件を満たす場合は、一定の条件を満たせば、消費税の引渡しも増税後の5%の引渡しとなります。経過措置があります。

毎年各グループの中より進行中の現場をお借りして、勉強会を兼ねて現場パトロールを行っていただきます。今年も当社に於いて9月27日午後より実施いたしました。現場の進捗やまだ未だの現場点検も残りなく、現場作業もいよいよおはりの言葉をお聞きしました。

(詳しくは当社にご相談下さい)