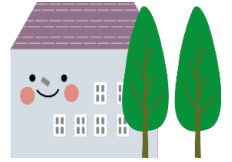
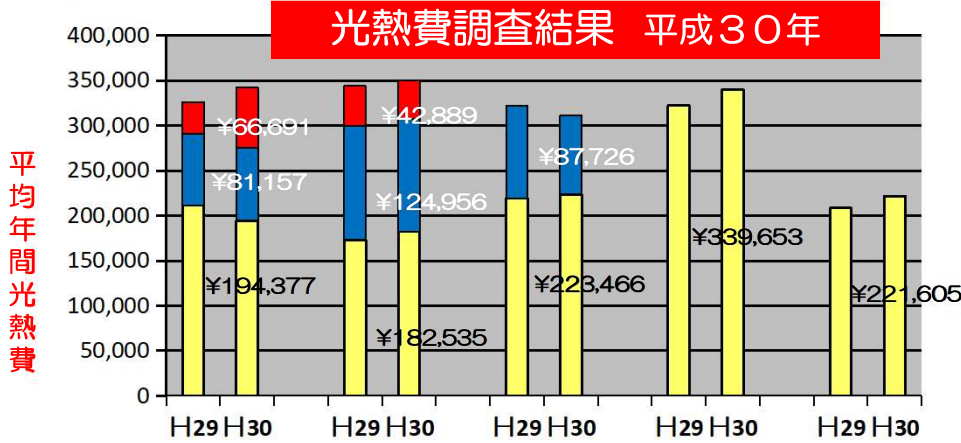


# ライフモア通信



光熱費調査の結果がまとまりましたのでご報告します！！  
ご協力ありがとうございました。



調査年度	在来工法	FP工法 (灯油/ガス)	FP工法 (灯油/1H)	FPオール電化 (50坪以上)	FPオール電化 (50坪以下)
年平均	342,225	350,380	311,192	339,653	221,605
月平均	28,519	29,198	25,933	28,304	18,467

(円)

上記のグラフの様に、平成29年と平成30年の2年(調査いただいた家庭の平均)を比較してみますと、**電気使用量は前年より少ない若しくは、さほど変わり無い**に関わらず、**電気料金は前年より高く光熱費がプラス**になった家庭がほとんどでした。

**在来工法**・・・料金がFP工法の住宅とあまり変わらないように見えますが、冬暖房においては、**一部屋だけを暖房する家庭**もあったり、仕入れる石油の単価によって、ずいぶんと光熱費の差があったようです。

**FP工法**・・・高性能な「FPの家」はオール電化機器の省エネ性能が向上している事もあり、**家全体を暖房**していてもかなり抑えられた光熱費(電気代)になっているようです。しかし、FP工法でも暖房機器の違いや使い方により、各家庭で光熱費の差があったようです。

太陽光発電システムを設置しておられるお宅にも光熱費調査のご協力をいただきました。平成30年の集計データです。

使用電気料金 307,094  
売電料金 120,895円  
差額(一年の電気料金)  
**186,199円**

ご購入のときより太陽光は経済的です！！

太陽光発電住宅(平成30年:調査件数5件)平均約53坪

